

田子山富士塚修復工事 埼玉県と折衝開始

田子山富士に誰でも登れるようにするための修復工事を推進するため、本年5月より志木市生涯学習課から埼玉県教育局生涯学習文化財課に働きかけいただきました。さっそく県から担当官に来志いただき、現地説明と打合せを重ね、6月28日に「修復工事内容一覧表」および「修復工事内容説明書」の素案を提出しました。

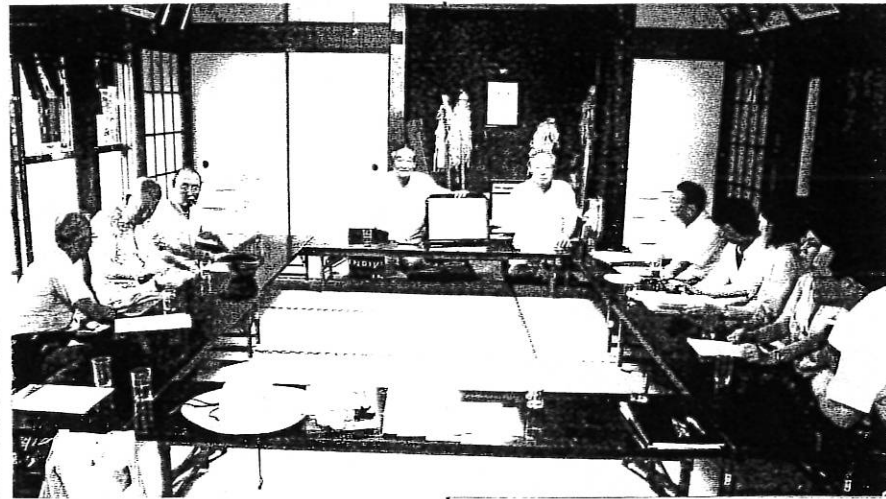
さらに、7月26日には埼玉県文化財保護審議委員(2名)にも来志いただき、現地説明と打合せを行いました。合計4回の打合せを通して、補助金の申請方法や安全対策などについてのアドバイスをいただきました。

今後、修復工事の内容を明確にしたうえ見積り金額を把握すると共に、補助金申請の手続き準備、並びに寄付金活動の進め方について検討を進めて参ります。ご意見などございましたら、お近くの役員までお知らせ下さい。

(会長・修復部会:清水良介)

【下写真:登拝者勢ぞろい】

【右下写真:頂上にて】

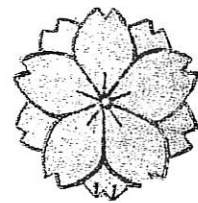


【上写真:埼玉県・志木市との打合せ】

築造140周年の「山開き」

7月1日、田子山富士の山開きが行われました。明治5年(1872)6月に竣工した田子山富士は、ちょうど築造140周年に当たり、盛大に行われました。

水宮宮司による祝詞奏上に続いて、白装束の先達:織田雅裕さんと有志による田子山富士登拝・霊峰富士遥拝が行われました。カッピーやアラちゃんのぬいぐるみ、カキ氷・綿あめなど各種出店、歴史説明会などもあり、老若男女多くの方にお楽しみいただきました。(行事部会:綱島岡司)



理事会を開催しました

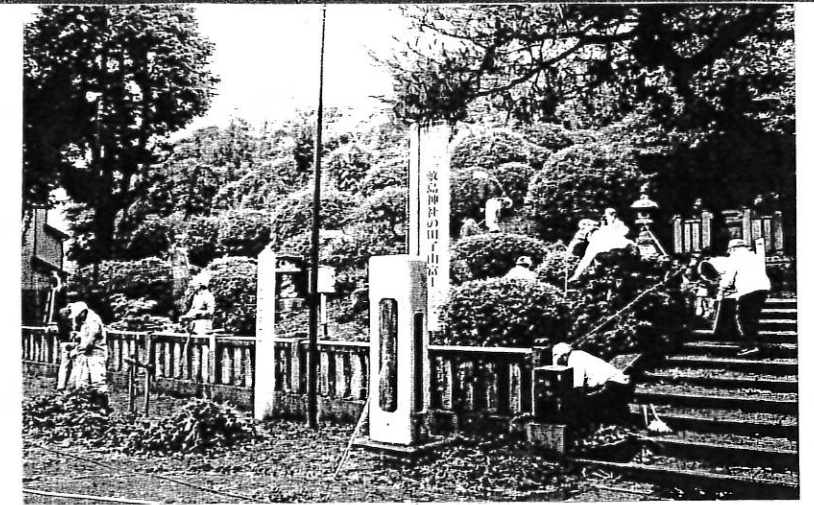
6月17日ならびに9月5日、敷島神社社務所にて理事会を開催し、それまでの活動経過報告と今後の活動についての説明を行い、ご意見をいただきました。これからも必要に応じて理事会を開催いたしますので、理事の皆さまのご出席をお願いいたします。

皆の力で「草刈り・清掃」

今回は12月9日(日)実施
6月17日(日)9時より、23名の方々の参加のもと、田子山富士の草刈り・清掃を行いました。

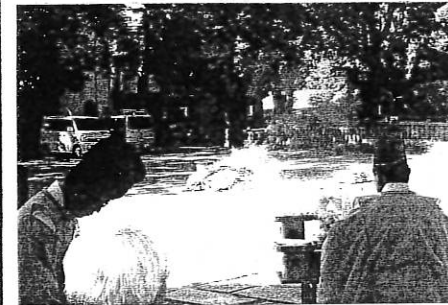
山開き・夏祭りなどを前にして、お富士さんがサツパリ綺麗になりました。ご協力ありがとうございました。

今回の草刈り・清掃は、年末年始のために、12月9日(日)9時より行います。軍手・カマなどは用意しておりますので、作業しやすい服装でお集まり下さい。ご協力をお願いします。(環境整備部会:小川勝則)



【上写真:みんなで草刈り・清掃】

山仕舞いの「お焚き上げ」



残暑厳しい8月21日、田子山富士の山仕舞いが行われました。水宮宮司により敷島神社社殿内ならびにお焚き上げの前で神事が行われ、お焚き上げに点火されました。お焚き上げは、火難除けと安産を祈願して行われるもので、埼玉県内で行っているのはここだけだそうです。まだご覧になってない方は、次回には是非お出かけ下さい。(行事部会:綱島岡司)
【左写真:水宮宮司による神事】

「吉田胎内」の見学会

五月晴れに恵まれた5月16日、吉田胎内⇒北口本宮富士浅間神社⇒富士吉田歴史民俗博物館⇒忍野八海の見学会が、27名の参加のもと行われました。井上國夫先生のご案内により、志木市宗岡出身の先達:日行星山が発見した「吉田胎内」を先ず見学しました。胎内入口周辺には、宗岡の人たちが建てた約10基の石碑が林立しており、更に富士吉田市

教育委員会の許可をいただき胎内に入ることが出来、120年前から郷土の人たちがこの地にかかわりを持っていたことに感動を覚えました。また、富士吉田歴史民俗博物館の庭園内に、田子山富士築造の発起人:高須庄吉の歌碑も確認することが出来ました。参加者の皆さまには、大変満足いただけた見学会となりました。(研修部会:一ノ倉達也)

【下写真:「吉田胎内」の前で】



高橋長次先生の講座開催

7月14日いろは遊学館において、高橋長次先生(志木市文化財保護審議会委員・当会理事)による歴史講座「田子山富士を語る」が、志木市教育委員会郷土資料館主催で行われました。高橋先生は田子山富士の調査に永年心血を注がれ、埼玉県の文化財に指定された時に大きな役割を果たされました。

講座は「民俗・宗教」の切り口での興味深い内容で、熱気があふれ返りました。【下写真:高橋長次先生】



「田子山富士之縮図」販売開始

昨年末、高須庄吉さんの曾孫(ひまご)に当たる高須峰男様の神棚から見つかった「武州志木宿田子山富士之縮図」(明治14年作)のコピーをラミネートして販売を開始しました。敷島神社が出来る前の境内の様子が克明に描かれています。

「かつぱふれあい館」・「志木市商工会」にて500円で販売中。ご利用下さい。(事業部会:武藤典夫)